

令和4年1月吉日

各 位

三重県かるた協会  
会長 太田 富夫

## 「第79回全国競技かるた桑名大会」ご案内 (C級、E級延期)

拝啓 師走の頃、全国のかるたを愛好する皆様におかれましては、益々ご清祥のこととお慶び申し上げます。

この度、「第79回全国競技かるた桑名大会」を下記により開催いたします。新型コロナウイルス感染防止対策へのご理解、ご協力のほど、よろしくお願いいたします。

**新型コロナウイルス感染拡大により、C級、E級の開催を下記のとおり延期しましたのでお知らせします。ご理解、ご協力のほど、よろしくお願いいたします。** 敬具

記

- 日時 ~~令和4年1月29日(土) E級、もみじの部~~  
**令和4年3月13日(日) E級**  
~~令和4年1月30日(日) C級~~  
令和4年3月19日(土) D級  
令和4年3月20日(日) A、B級、**C級**  
各日共に 9:30 受付締め切り・開会  
(受付場所は、A、B、**C**、D級：ヤマモリ体育館※、**E級**：鈴鹿市武道館)
- 場所 **【A、B、C、D級】**  
ヤマモリ体育館※ (桑名市中央町3丁目38 TEL0594-22-6741)  
※旧桑名市体育館  
JR・近鉄桑名駅下車、東口から徒歩10分。バスはありません。(別図参照)  
**【E級】**  
**鈴鹿市武道館** (鈴鹿市江島台2丁目6-1)  
近鉄・白子駅(特急※※、急行停車)下車1.9km、徒歩約20分(別図参照)  
※※停車しない特急もありますので、乗車の際はご注意ください。
- 競技方法 各級トーナメント方式  
A級(4段以上)、B級(2段以上)、C級(初段以上)  
以上、(一社)全日本かるた協会選手登録者  
D級(初段又は公認大会D級で出場経験がある方)、E級(初段を目指す方)  
~~もみじの部(55歳以上でA級、B級、C級、D級の登録選手以外。)~~  
※人数の都合で、B級、C級、D級、E級は複数に分ける場合があります。  
※今大会は、複数の級に登録・出場することはできません。  
※1月開催のC級、E級の昇級者は3月桑名大会B級、D級に再度申し込みませ  
ん。

4. 参加制限 新型コロナウイルス感染防止のため、出場資格を一般社団法人全日本かるた協会東海支部（愛知県、岐阜県、静岡県、三重県）に在住・在勤・在学する選手とします。  
（定員 A 級 32 人、B 級 64 人、~~C 級 96 人~~、D 級 128 人、~~E 級 128 人、もみじの部 10 人を予定~~）
5. 参加費 A、B 級 2,500 円、C 級 2,000 円、D 級 2,000 円、E 級 1,500 円  
~~もみじの部 1,000 円~~  
本大会の参加費は後納制とします。  
大会に参加された選手分を各開催日より 10 日以内に各会取りまとめの上、会名を振込名義人名として下記へお振込みください。  
なお、振込手数料はご負担ください。  
（振込先）金融機関名：ゆうちょ銀行、名義人：三重県かるた協会  
[他行から] 店番：228(ににはち)、口座番号：2571513  
[ゆうちょ銀行から]記号：12280、 番号：25715131
6. 表彰 A、B、C、D 各級 8 名入賞、E 級・もみじの部 各 4 名入賞
7. 役員 大会委員長 太田富夫 8 段（三重県かるた協会会長）  
審判長 武居政敏 6 段（(一社)全日本かるた協会公認審判員）  
読手 吉川光和 9 段（(一社)全日本かるた協会名誉専任読手）他
8. 申込方法 ~~C 級、E 級、もみじの部・・・令和 4 年 1 月 9 日(日)までに、~~  
A 級、B 級、D 級・・・令和 4 年 2 月 1 日(火)～2 月 28 日(月)までに、  
**所属会名、申込責任者の氏名・電話番号、振込名義人氏名、出場者出場級、段位、氏名(ふりがな)**を別添様式にご記入の上、E-mail でお送り下さい。(D・E 級の幼・小・中学生、高校生は、学校名・学年もお書き添え下さい。)  
※定員を超える申込みがあった場合、抽選により参加者を決定します。  
抽選日 A 級、B 級、D 級 令和 4 年 3 月 6 日(日) (予定。詳細は別途連絡)  
~~C 級、E 級令和 4 年 1 月 16 日(日) (予定。詳細は別途連絡)~~  
**C 級、E 級にお申込みいただいた方（C 級 2 次募集の滋賀県 6 名を含む）は、延期後の開催に引き継ぎますので、再申込みの必要はありません。延期によりご都合の悪くなった方は、2 月 13 日(日)までに申込先までお知らせください。キャンセルの状況によっては再募集する場合があります。**
9. 申込先 E-mail [shino-o@gaea.ocn.ne.jp](mailto:shino-o@gaea.ocn.ne.jp) 太田信乃 宛
10. 連絡・問合せ先 〒511-0831 三重県桑名市益生町 25 桑名大会担当 太田信乃  
TEL&FAX 0594-25-2613、E-mail [shino-o@gaea.ocn.ne.jp](mailto:shino-o@gaea.ocn.ne.jp)  
（大会当日の緊急連絡は、**携帯 TEL 090-8553-0638 太田信乃まで**）
11. その他 ・今後の感染状況により大会を延期、中止する場合があります。ご了承ください。  
・「コロナ禍における練習会・大会開催ガイドライン」（令和 3 年 10 月 1 日施行、(一社)全日本かるた協会）に沿って開催しますので、ご理解・ご協力願います。

- ・選手を含む来場者は、受付時に全員確認票の提出をお願いします。事前にご用意いただければスムーズです。
- ・選手を含む来場者は、マスク（不織布マスク推奨）を着用してください。
- ・入場時の検温にご協力ください。37.5℃以上の場合は入場をお断りします。
- ・大会後、新型コロナウイルス感染が確認された場合は、速やかに大会主催者へご報告願います。個人情報保護に十分配慮します。
- ・鈴鹿市武道館は、会議室を除き空調設備がありませんので、調整できる服装でお越しください。

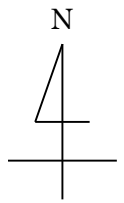
12. 主 催 三重県かるた協会

13. 公 認 一般社団法人 全日本かるた協会

14. 後 援 桑名市、桑名市教育委員会、桑名市議会、桑名市文化協会、桑名市観光協会、  
中日新聞社

以上

# <会場周辺略図>



## <ヤマモリ体育館>

桑名市中央町3丁目38

TEL 0594-22-6741

(JR 近鉄桑名駅東口から徒歩 10 分)

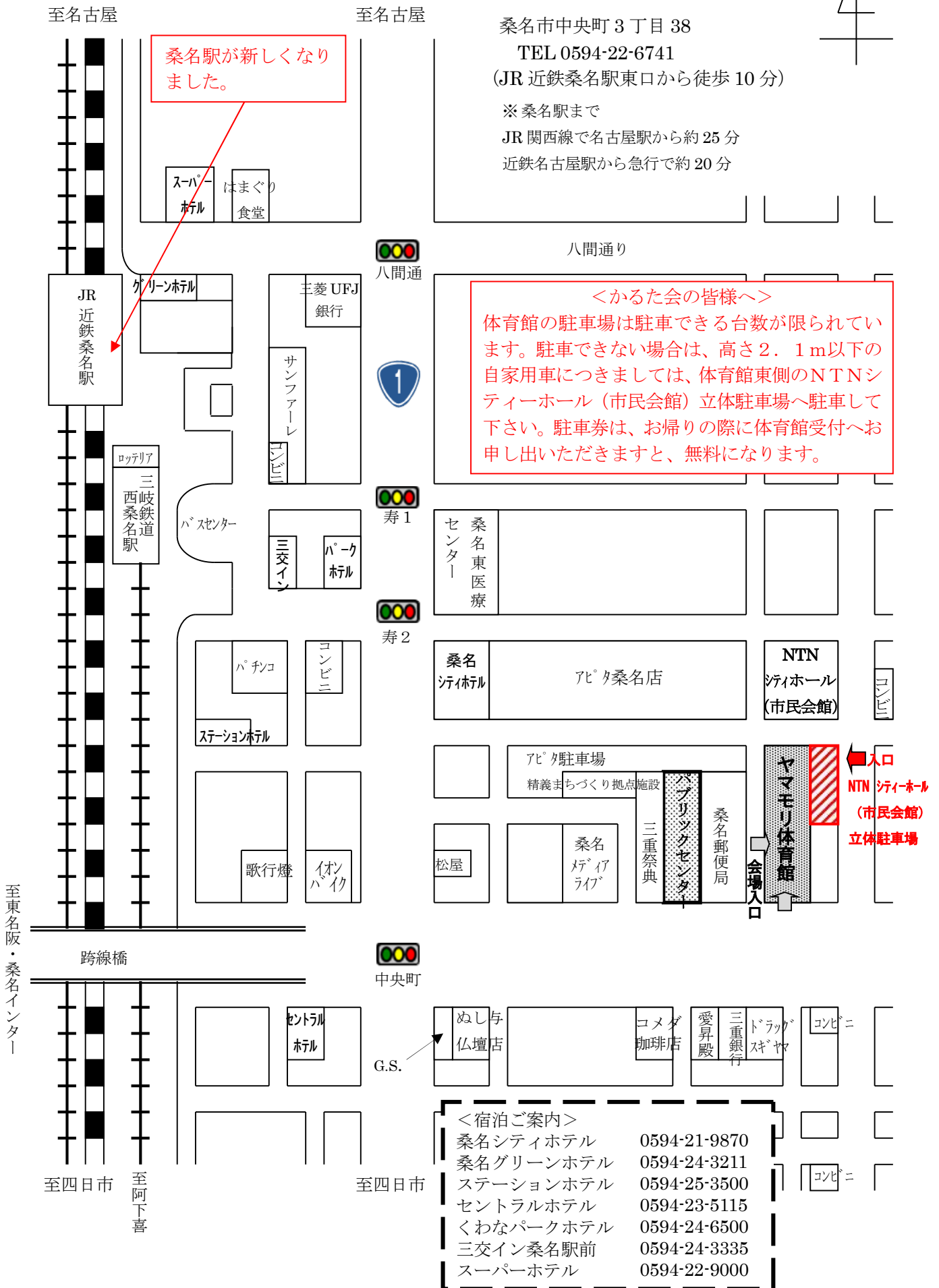
※ 桑名駅まで

JR 関西線で名古屋駅から約 25 分

近鉄名古屋駅から急行で約 20 分

桑名駅が新しくなりました。

<かるた会の皆様へ>  
 体育館の駐車場は駐車できる台数が限られています。駐車できない場合は、高さ 2.1m 以下の自家用車につきましては、体育館東側の NTN シティホール (市民会館) 立体駐車場へ駐車して下さい。駐車券は、お帰りの際に体育館受付へお申し出いただきますと、無料になります。



- <宿泊ご案内>
- 桑名シティホテル 0594-21-9870
  - 桑名グリーンホテル 0594-24-3211
  - ステーションホテル 0594-25-3500
  - セントラルホテル 0594-23-5115
  - くわなパークホテル 0594-24-6500
  - 三交イン桑名駅前 0594-24-3335
  - スーパーホテル 0594-22-9000

## 鈴鹿市武道館 近鉄名古屋線・白子駅下車 1.9 km、徒歩約20分

近鉄・名古屋駅から白子駅までは、特急で約40分、急行で約50分

近鉄名古屋線・白子駅は、特急、急行停車（停車しない特急ものもあるので、乗車の際にご確認ください。）

The screenshot displays a Google Maps interface. On the left, a search bar contains '鈴鹿市武道館'. Below it is a thumbnail image of the building. The information panel for '鈴鹿市武道館' shows a 4.0-star rating, 60 reviews, and the address: 〒510-0231 三重県鈴鹿市江島台2丁目6-1. It also lists the location as '江島総合スポーツ公園', provides contact information (website: city.suzuka.lg.jp, phone: 059-388-0622), and notes the business hours as 9:00 opening. The map itself shows the Budo Kaikan marked with a red pin and a red box. A red box also highlights the '白子' station on the Kintetsu Nago Line. Various other landmarks like '江島総合スポーツ公園', 'セブンイレブン', and 'ファミリーマート' are visible on the map.

近鉄・白子駅

※グーグルマップより