

令和3年12月吉日

各 位

三重県かるた協会  
会長 太田 富夫

## 「第79回全国競技かるた桑名大会」ご案内

拝啓 師走の頃、全国のかるたを愛好する皆様におかれましては、益々ご清祥のこととお慶び申し上げます。

この度、「第79回全国競技かるた桑名大会」を下記により開催いたします。新型コロナウイルス感染防止対策へのご理解、ご協力のほど、よろしくお願いいたします。 敬具

### 記

1. 日 時 令和4年1月29日(土) E級、もみじの部  
令和4年1月30日(日) C級  
令和4年3月19日(土) D級  
令和4年3月20日(日) A、B級  
各日共に 9:30 受付締め切り・開会 (受付場所は、ヤマモリ体育館※)
2. 場 所 ヤマモリ体育館※ (桑名市中央町3丁目38 TEL0594-22-6741) 他  
※旧桑名市体育館  
JR・近鉄桑名駅下車、東口から徒歩10分。バスはありません。(別図参照)
3. 競技方法 各級トーナメント方式  
A級(4段以上)、B級(2段以上)、C級(初段以上)  
以上、(一社)全日本かるた協会選手登録者  
D級(初段又は公認大会D級で出場経験がある方)、E級(初段を目指す方)  
もみじの部(55歳以上でA級、B級、C級、D級の登録選手以外。)  
※人数の都合で、B級、C級、D級、E級は複数に分ける場合があります。  
※今大会は、複数の級に登録・出場することはできません。  
※1月開催のC級、E級の昇級者は3月桑名大会B級、D級に再度申し込みませ  
ん。
4. 参加制限 新型コロナウイルス感染防止のため、出場資格を一般社団法人全日本かるた協会  
東海支部(愛知県、岐阜県、静岡県、三重県)に在住・在勤・在学する選手とし  
ます。  
(定員 A級32人、B級64人、C級96人、D級128人、E級128人、もみじ  
の部10人を予定)
5. 参加費 A、B級2,500円、C級2,000円、D級2,000円、E級1,500円  
もみじの部1,000円  
本大会の参加費は後納制とします。

大会に参加された選手分を各開催日より10日以内に各会取りまとめの上、会名を振込名義人名として下記へお振込みください。

なお、振込手数料はご負担ください。

(振込先) 金融機関名：ゆうちょ銀行、名義人：三重県かるた協会

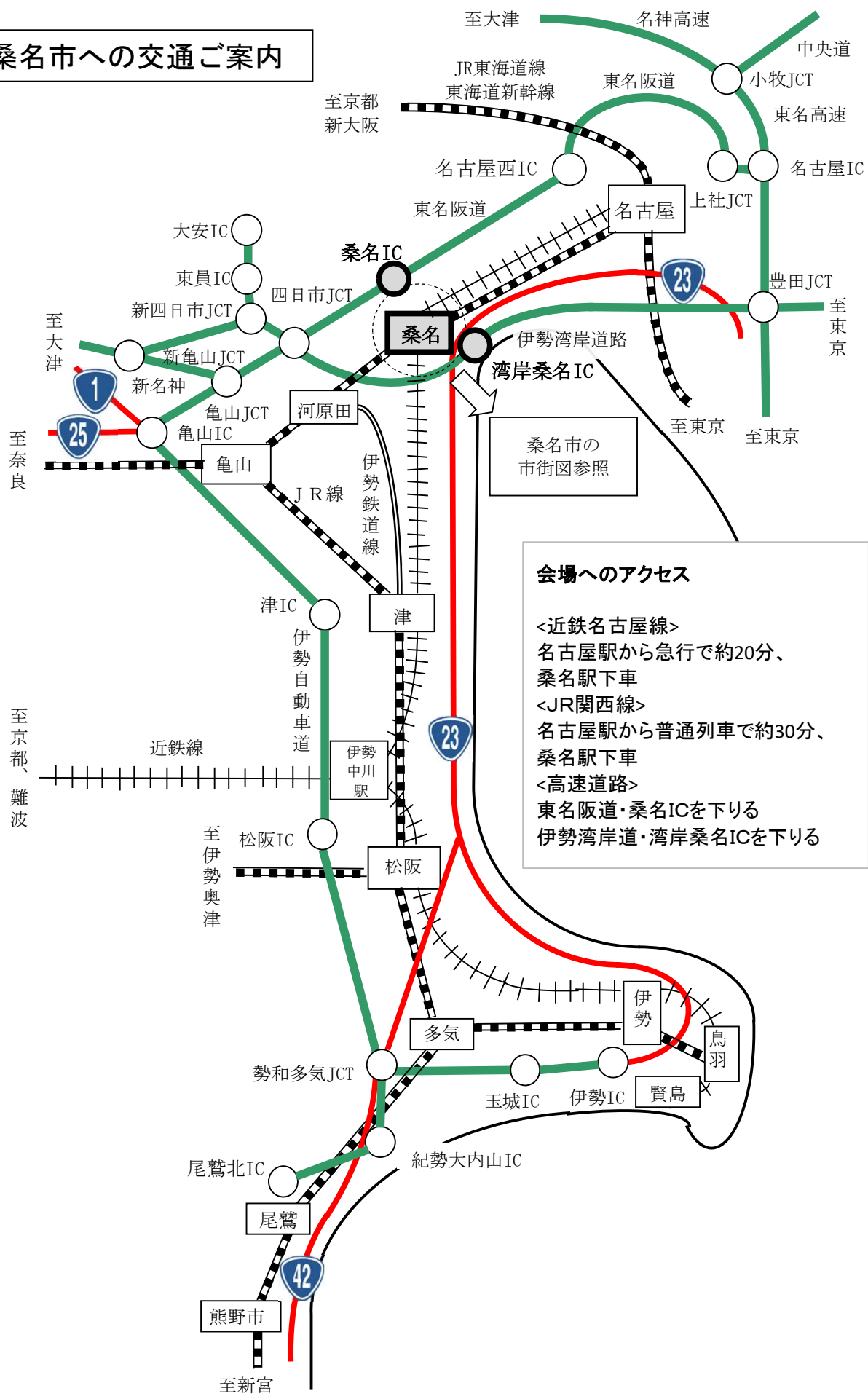
[他行から] 店番：228(ににはち)、口座番号：2571513

[ゆうちょ銀行から]記号：12280、 番号：25715131

6. 表彰 A、B、C、D 各級8名入賞、E級・もみじの部 各4名入賞
7. 役員 大会委員長 太田富夫8段(三重県かるた協会会長)  
審判長 武居政敏6段((一社)全日本かるた協会公認審判員)  
読手 吉川光和9段((一社)全日本かるた協会名誉専任読手) 他
8. 申込方法 C級、E級、もみじの部・・・令和4年1月9日(日)までに、  
A級、B級、D級・・・令和4年2月1日(火)～2月28日(月)までに、  
**所属会名、申込責任者の氏名・電話番号、振込名義人氏名、出場者出場級、段位、氏名(ふりがな)**を別添様式にご記入の上、E-mailでお送り下さい。(D・E級の幼・小・中学生、高校生は、学校名・学年もお書き添え下さい。)  
※定員を超える申込みがあった場合、抽選により参加者を決定します。  
抽選日 A級、B級、D級 令和4年3月6日(日)(予定。詳細は別途連絡)  
C級、E級令和4年1月16日(日)(予定。詳細は別途連絡)
9. 申込先 E-mail [shino-o@gaea.ocn.ne.jp](mailto:shino-o@gaea.ocn.ne.jp) 太田信乃 宛
10. 連絡・問合せ先 〒511-0831 三重県桑名市益生町25 桑名大会担当 太田信乃  
TEL&FAX 0594-25-2613、E-mail [shino-o@gaea.ocn.ne.jp](mailto:shino-o@gaea.ocn.ne.jp)  
(大会当日の緊急連絡は、**携帯 TEL 090-8553-0638 太田信乃まで**)
11. その他
- ・今後の感染状況により大会を中止する場合があります。ご了承ください。
  - ・「コロナ禍における練習会・大会開催ガイドライン」(令和3年10月1日施行、(一社)全日本かるた協会)に沿って開催しますので、ご理解・ご協力願います。
  - ・選手を含む来場者は、受付時に全員確認票の提出をお願いします。事前にご用意いただければスムーズです。
  - ・選手を含む来場者は、マスク(不織布マスク推奨)を着用してください。
  - ・入場時の検温にご協力ください。37.5℃以上の場合は入場をお断りします。
  - ・大会後、新型コロナウイルス感染が確認された場合は、速やかに大会主催者へご報告願います。個人情報保護に十分配慮します。
12. 主催 三重県かるた協会
13. 公認 一般社団法人 全日本かるた協会
14. 後援 桑名市、桑名市教育委員会、桑名市議会、桑名市文化協会、桑名市観光協会、中日新聞社

以上

# 桑名市への交通ご案内



桑名市の市街図参照

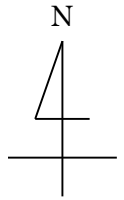
**会場へのアクセス**

<近鉄名古屋線>  
名古屋駅から急行で約20分、  
桑名駅下車

<JR関西線>  
名古屋駅から普通列車で約30分、  
桑名駅下車

<高速道路>  
東名阪道・桑名ICを下りる  
伊勢湾岸道・湾岸桑名ICを下りる

# <会場周辺略図>



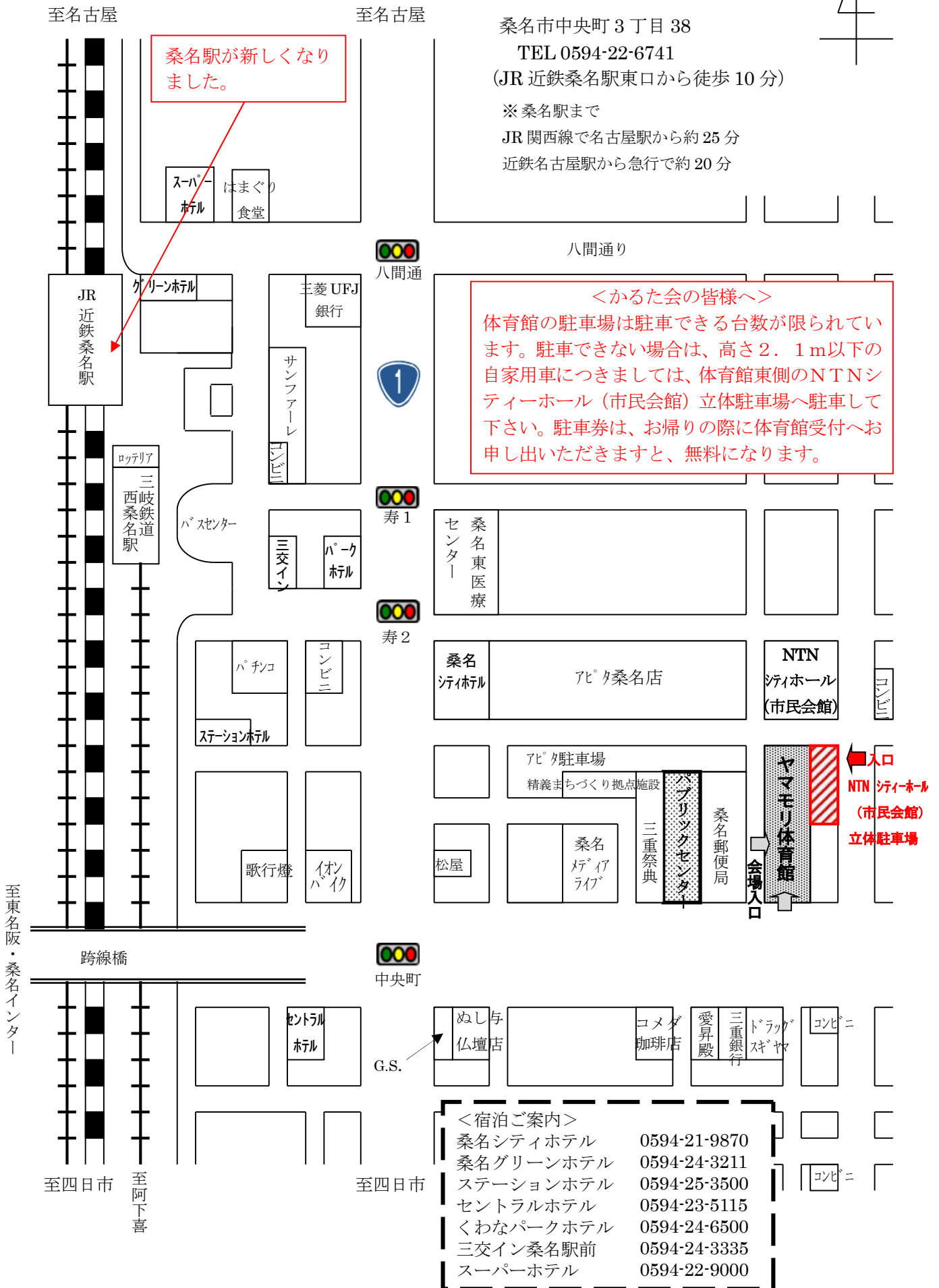
## <ヤマモリ体育館>

桑名市中央町3丁目38  
 TEL 0594-22-6741  
 (JR 近鉄桑名駅東口から徒歩 10分)

※ 桑名駅まで  
 JR 関西線で名古屋駅から約 25分  
 近鉄名古屋駅から急行で約 20分

桑名駅が新しくなりました。

<かるた会の皆様へ>  
 体育館の駐車場は駐車できる台数が限られています。駐車できない場合は、高さ2.1m以下の自家用車につきましては、体育館東側のNTNシティーホール(市民会館)立体駐車場へ駐車して下さい。駐車券は、お帰りの際に体育館受付へお申し出いただきますと、無料になります。



- <宿泊ご案内>
- 桑名シティホテル 0594-21-9870
  - 桑名グリーンホテル 0594-24-3211
  - ステーションホテル 0594-25-3500
  - セントラルホテル 0594-23-5115
  - くわなパークホテル 0594-24-6500
  - 三交イン桑名駅前 0594-24-3335
  - スーパーホテル 0594-22-9000

至東名阪・桑名インター

至名古屋

至名古屋

至四日市

至阿下喜

至四日市

# 確認票

体温以外の項目を事前にご記入の上、ご持参いただければ受付がスムーズです。  
当日、受付にてご記入いただくこともできます。体温は、受付で測ります。

体温が37.5℃以上の選手の出場、付き添いの方の入室はお断りします。

1. 本日の体温	℃
----------	---

以下の(1)～(5)に該当する選手の出場、付き添いの方の入室はお断りします。

2. 過去2週間以内に次のようなことがありましたか？	
(1) 37.5℃以上の発熱	はい・いいえ
(2) 咳、鼻汁、喉の痛み、頭痛、だるさ	はい・いいえ
(3) 味や臭いがわからない	はい・いいえ
(4) 外国から帰国した又は帰国した人と会った	はい・いいえ
(5) コロナの感染者、濃厚接触者と会った	はい・いいえ

緊急連絡先( 本人携帯・自宅・保護者携帯 )

※該当するものに「○」

TEL
-----

※本日の出席者の中に新型コロナウイルス感染症の感染者が確認された場合の緊急連絡先です。ご理解・ご協力願います。

以上について、相違ありません。

令和4年 月 日

お名前
-----

※本確認票は、事務局において厳重に管理し、新型コロナウイルス感染症の感染者が確認されなかった場合、4週間後に破棄します。

※感染者が確認された場合、保健所等の指示に基づき、行政機関等に提出する場合があります。