

令和元年 12 月吉日

各 位

三重県かるた協会
会長 太田 富夫

「第 7 8 回全国競技かるた桑名大会」ご案内

拝啓

師走の頃、全国のかるたを愛好する皆様におかれましては、益々ご清祥のこととお慶び申し上げます。

さて、この度、「第 7 8 回全国競技かるた桑名大会」を下記により開催いたしますので、皆様お誘い合わせの上ご参加下さいますようお願い申し上げます。

敬具

記

1. 日 時 令和 2 年 3 月 15 日 (日) C、E 級、もみじの部
令和 2 年 3 月 21 日 (土) D 級
令和 2 年 3 月 22 日 (日) A、B 級
各日共に 9:15 受付締め切り・開会 (受付場所は、ヤマモリ体育館※)
※受付締め切り時間をこれまでよりも早くしています。ご注意ください。
2. 場 所 ヤマモリ体育館※ (桑名市中央町 3 丁目 38 TEL0594-22-6741) 他
※旧桑名市体育館です。
JR・近鉄桑名駅下車、東口から徒歩 10 分。バスはありません。(別図参照)
3. 競技方法 各級トーナメント方式
A 級 (4 段以上)、B 級 (2 段以上)、C 級 (初段以上)
以上、(一社) 全日本かるた協会選手登録者
D 級 (上記以外、E 級以外の方)、E 級 (初心者、始めて間もない方、飛ばした札が速やかに元に戻せる方)
もみじの部 (55 歳以上で A 級、B 級、D 級の登録選手以外。)
※人数の都合で、B 級、C 級、D 級、E 級は複数に分割する場合があります。
※今大会は、複数の級に登録・出場することはできません。
4. 参加費 A、B 級 2,500 円、C 級 2,000 円、D 級 1,800 円、E 級 1,200 円
もみじの部 1,000 円
(参加費は事前納入。参加費払込先、払込期限は、申し込み締め切り後連絡。)

5. 表彰 A、B、C、D、E 各級 8 名入賞、もみじの部 4 名入賞
6. 役員 大会顧問 大平修身 9 段（三重県かるた協会相談役）
大会委員長 太田富夫 8 段（三重県かるた協会会長）
大会副委員長 加藤 誠 8 段（(一社) 全日本かるた協会常務理事）
審判長 武居政敏 6 段（(一社) 全日本かるた協会公認審判員）
読手 吉川光和 9 段（(一社) 全日本かるた協会名誉専任読手）他
7. 申込方法 所属会名、申込責任者の氏名・電話番号、振込名義人氏名、出場者出場級、段位、氏名(ふりがな)を別添様式にご記入の上、E-mail でお送り下さい。(D・E 級の幼・小・中学生、高校生は、学校名・学年もお書き添え下さい。)

・申込期限： **すべての級 令和 2 年 2 月 5 日 (水)**

※期限厳守をお願いします。

※参加者名は、転記ミス防止と抽選・入金等の迅速な連絡のため、E-mail でお送り下さい。仮受付の返信を到着後 2～3 日内でお送りします。返信が無いときはお知らせ下さい。

※出場者の申し込みが会場の限度を超えた場合、抽選により出場者を決定します(2月中旬を予定)。抽選の有無、抽選の期日等の詳細は申し込み締め切り後にご連絡します。前年度 A 級優勝者から期限内に申し込みがあった場合、抽選の対象外とします。また、海外から申し込みがあった場合、抽選において可能な限り配慮します。

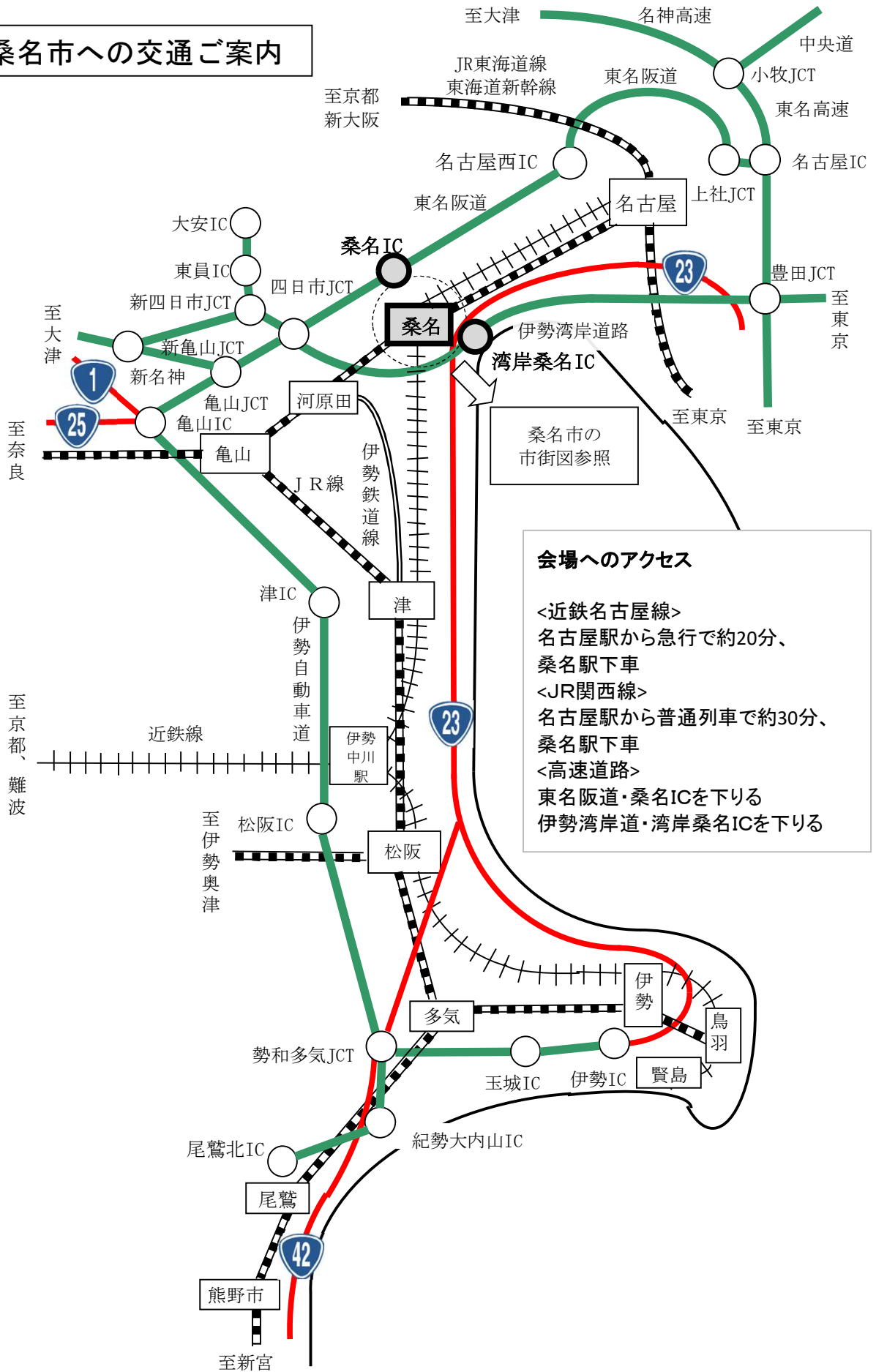
※参加費は、抽選の有無・結果と合わせて払い込み先、払込み期限をお知らせしますので、それまでにお納めください(2月末頃を予定)。参加費入金確認をもって申し込み完了とします。なお、参加費払込み後のキャンセルは、昇級の場合を除き参加費の返金は致しません。

※審査部から昇級・昇段の承認を受けた方が、参加費払込み期限までにご連絡をいただいた場合、新たな出場級に参加枠があれば出場級の変更をお受けします。参加枠がない場合はキャンセル待ちとなります。出場級変更となった場合、後日参加費差額をお支払い下さい。

8. 申込先 連絡・問合せ先に同じ。
9. 連絡・問合せ先 桑名大会事務担当 太田信乃 宛
TEL 0594-25-2613、E-mail shino-o@gaea.ocn.ne.jp
(大会当日の緊急連絡は、**携帯 TEL 090-8553-0638 太田信乃まで**)
10. 主催 三重県かるた協会
11. 公認 一般社団法人 全日本かるた協会
12. 後援 桑名市、桑名市議会、桑名市教育委員会、桑名市観光協会、桑名市文化協会、中日新聞社

以上

桑名市への交通ご案内

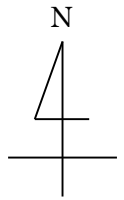


桑名市の市街図参照

会場へのアクセス

- <近鉄名古屋線>
名古屋駅から急行で約20分、
桑名駅下車
- <JR関西線>
名古屋駅から普通列車で約30分、
桑名駅下車
- <高速道路>
東名阪道・桑名ICを下りる
伊勢湾岸道・湾岸桑名ICを下りる

<会場周辺略図>



<ヤマモリ体育館>

桑名市中央町3丁目38

TEL 0594-22-6741

(JR 近鉄桑名駅東口から徒歩 10分)

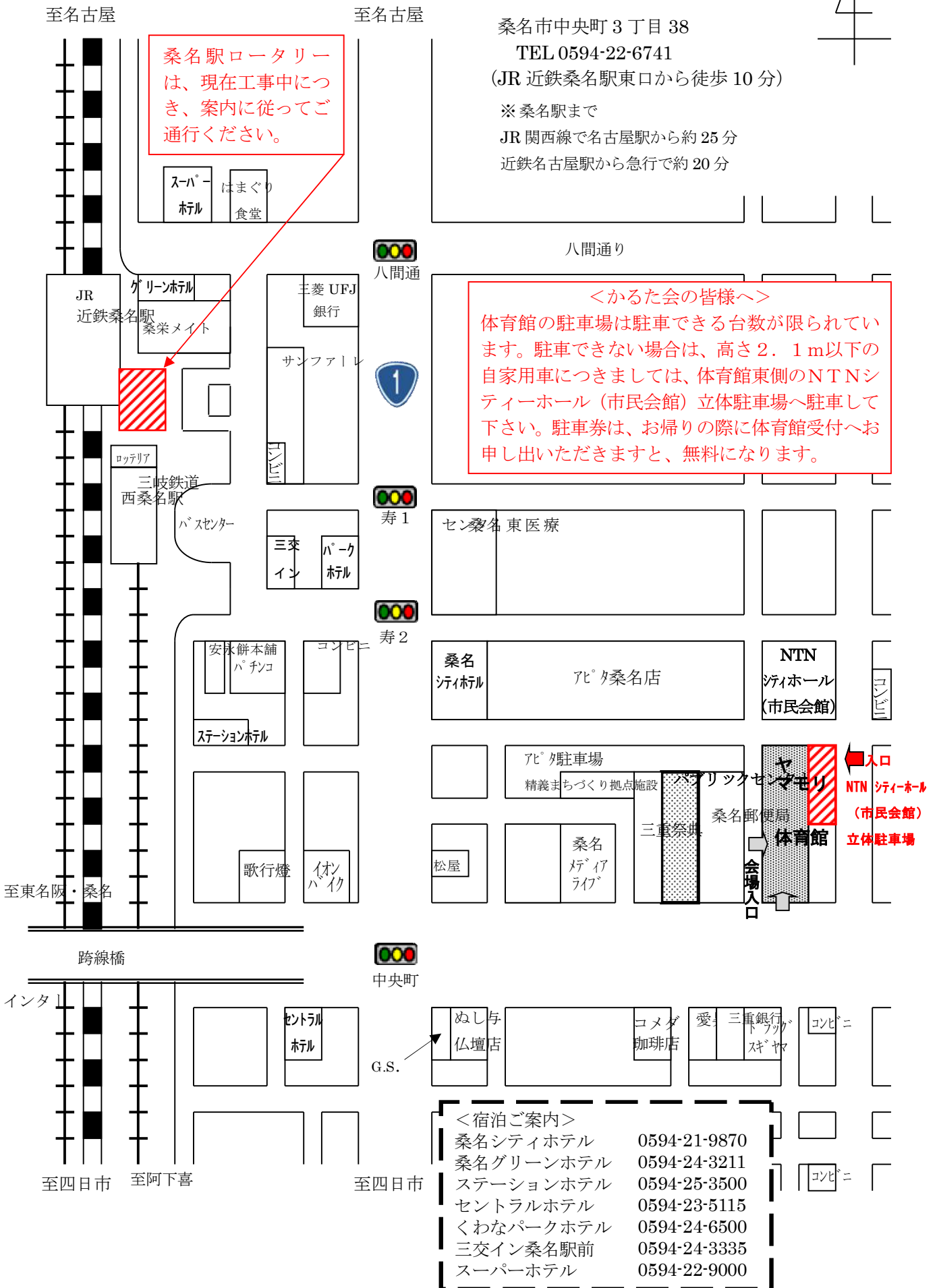
※ 桑名駅まで

JR 関西線で名古屋駅から約 25分

近鉄名古屋駅から急行で約 20分

桑名駅ロータリーは、現在工事中につき、案内に従ってご通行ください。

<かるた会の皆様へ>
 体育館の駐車場は駐車できる台数が限られています。駐車できない場合は、高さ2.1m以下の自家用車につきましては、体育館東側のNTNシティーホール(市民会館)立体駐車場へ駐車して下さい。駐車券は、お帰りの際に体育館受付へお申し出いただきますと、無料になります。



- <宿泊ご案内>
- 桑名シティホテル 0594-21-9870
 - 桑名グリーンホテル 0594-24-3211
 - ステーションホテル 0594-25-3500
 - セントラルホテル 0594-23-5115
 - くわなパークホテル 0594-24-6500
 - 三交イン桑名駅前 0594-24-3335
 - スーパーホテル 0594-22-9000